

取付取扱い説明書

eステップ

この度は、eステップをご購入頂き誠に有難う御座います。

本取扱説明書にしたがい安全にお使いください。

説明書には取付方法とご使用上の注意を記載しています。製品ご使用前に

必ずこの取扱説明書を読んで下さい。

*梱包内容をご確認いただき、不足、破損のある場合は、お求めの販売店もしくは弊社までお申し出ください。

*本製品に関するお問い合わせも販売店もしくは弊社にご連絡ください。



*誤使用や不注意による転落に注意して下さい。

*eステップは、正しく使われていないと転倒や短絡の危険があります。

お使いになる時は、eステップの安定した状態をご確認下さい。

商品の名称

eステップ本体 D170



材質 上面アルミ縞板/ベースsus430

eプレートA



材質 eプレートA.B sus430/2B

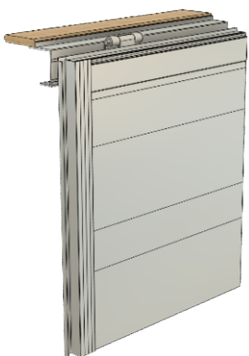
eプレートB(オプション)



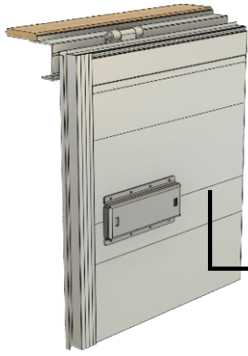
eステップ 取付方法

eプレートA型

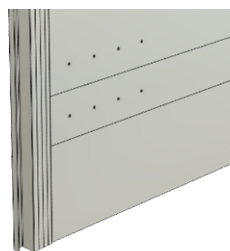
アルミ煽り



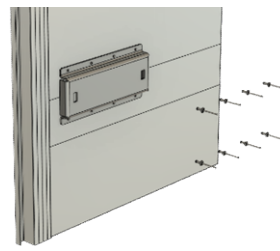
取付位置設定



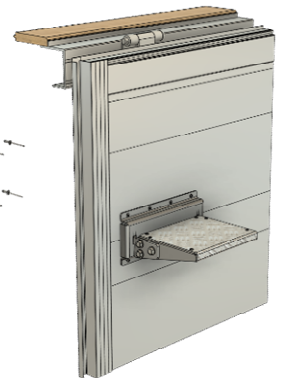
穴明け



リベットカシメ



完成



アルミ煽り勘合部

- 1) 取付位置の設定 *取付位置は地上高500mm以内に設定して下さい。
(取付位置より荷台まで500mm以上ある場合もう一段、取付ける事が望ましい。)
(煽りの勘合部にプレートのセンターを合わせるとリブに干渉しません。)
- 2) リベット下穴5.0mm 8ヶ所、開けた後リベット止め (対応肉厚3.2~6.4の物 NSA6-4C)

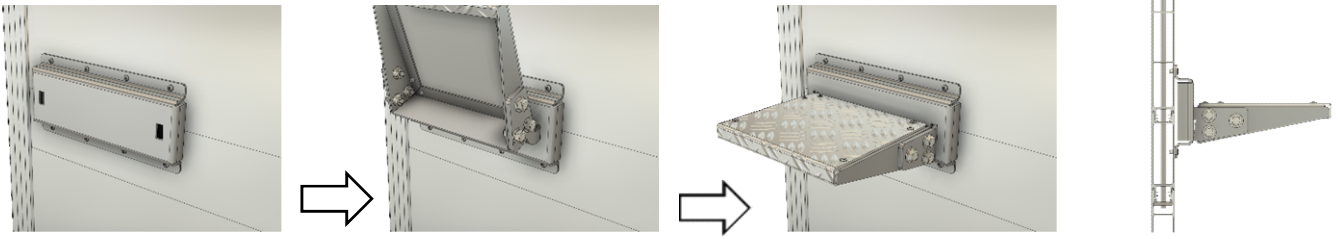
*取付対象はアルミ煽りとなります。その他の煽りの場合、お近くの架装メーカー様にご相談下さい。

*アルミ煽りには通しBT、リブ、勘合部があります、リベットカシメ能力の低下に繋がりますので避けて下さい。

*eプレートB型は22φのホルソーが必要です。取付位置 通しBT、リブ、勘合部に注意が必要です。

取付は最寄りの架装メーカー様に依頼する事をお勧めします。

eステップ 使い方と注意事項



- 1)カシメに緩みがないか確認して下さい。(プレートAリベット部)
- 2)本体のボルトに緩みがないか確認後(フック部本体両端のボルト6本)フックがプレート穴に掛かっている事を確認して下さい。

安全上のご注意

- ・使用前は必ず点検を行い、異常の有無を確認する。
- ・破損や変形した本体は使用しない。
- ・使用取付時にはロックの確認・図1
- ・ステップからの昇降時、3点支持が望ましい。(取手、アシストベルト等・図2)
- ・荷物を持った状態で昇降はしない。
- ・滑りにくい履物を着用し、足元を確認しながら昇降する。
- ・飛び乗り、飛び降りはしない。

警告

- ・昇降時はヘルメットを 着用して下さい。(義務化されています)



図 1  はさまれ注意

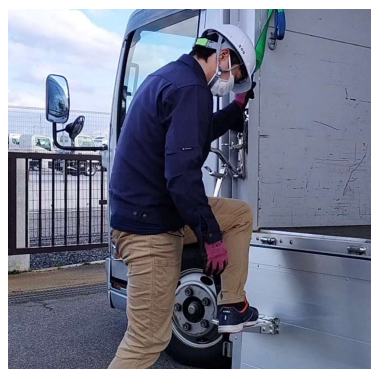


図 2  転倒注意

- ・ロックの際、挟まれ注意
- ・昇降時は図2の様に荷台に正対し昇降
- ・雨の日は滑りやすくなります
- ・本体の外し忘れに注意
- ・昇降時には安全確認を
- ・本製品を譲渡する場合は必ず取扱説明書を付属して下さい



図 3  取忘れ注意

取付・使用例



注意

耐荷重：100kg

- ・製品の誤った取付や使用方法・改造等は事故や破損の原因となる場合があります。又それを起因とする保障対応については責任を負いかねます。
- ・取付作業は周囲の安全と身体の保護を確保した状態で、作業して下さい。
- ・定期的に各部を確認して締め増し等を行ってください。
- ・製品に異常が発生した場合は、異常個所の点検を行なって下さい。
- ・製品には万全を期していますが、万一不良や相違がある場合は販売元及び製造元までご連絡下さい。

販売元

 株式会社 松沢商会

〒950-0332 新潟県江南区両川1丁目1201番地13
TEL：025-280-7272 FAX：025-280-7271
URL：https://www.matuzawa.com