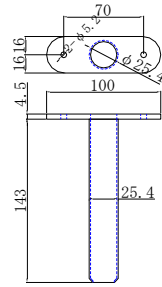
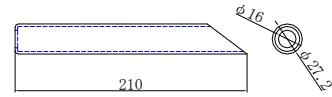


幌受パイプ



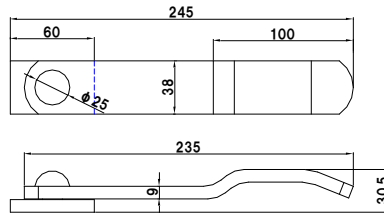
3/4x140 幌受けパイプ



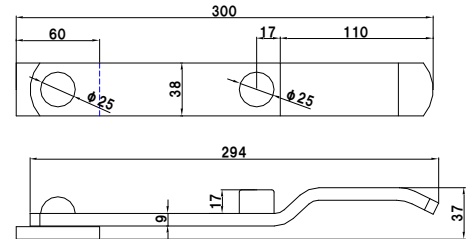
3/4x210 幌受けパイプ斜

コード	品名	仕様
01-01-05-001	3/4x210 幌受けパイプ 斜	生地
01-01-05-010	3/4x140 幌受けパイプ	メッキ

貨車ハンドル、受

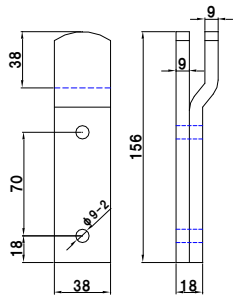


中柱ハンドル STD

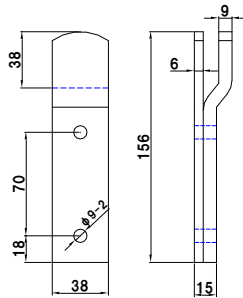


座付スプーンレバー

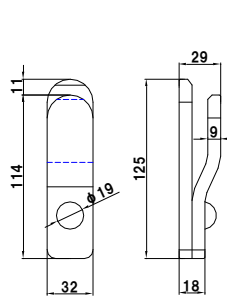
コード	品名	仕様
01-01-06-001	中柱ハンドル STD	メッキ
01-01-06-010	座付スプーンレバー	メッキ



十手受 9x9



十手受 9x6



中柱ハンドル受

コード	品名	仕様	備考
01-01-06-003	中柱ハンドル 受	メッキ	溶接用
01-01-06-004	十手受 9x9	メッキ	ブロック用
01-01-06-005	十手受 9x6	メッキ	ブロック用

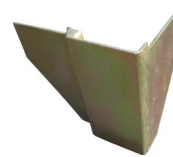
中柱、ガゼット



4t 中柱ガゼット



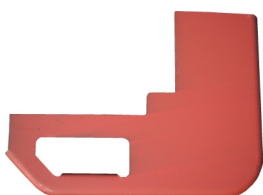
4t 下部柱材



後部柱ガゼット



後部柱 差込材



鳥居ガゼット



鋼材柱受

コード	品名	仕様
02-07-06-002	4t 中柱 下部柱材	赤プラ
02-07-06-003	4t 中柱 ガゼット	赤プラ
02-07-06-005	後部柱 ガゼット 左右有	赤プラ
02-07-06-006	後部柱 差込材	赤プラ
02-07-06-012	鳥居ガゼット 左右有	赤プラ

コード	品名	仕様
02-07-06-009	鋼材柱受	黒塗